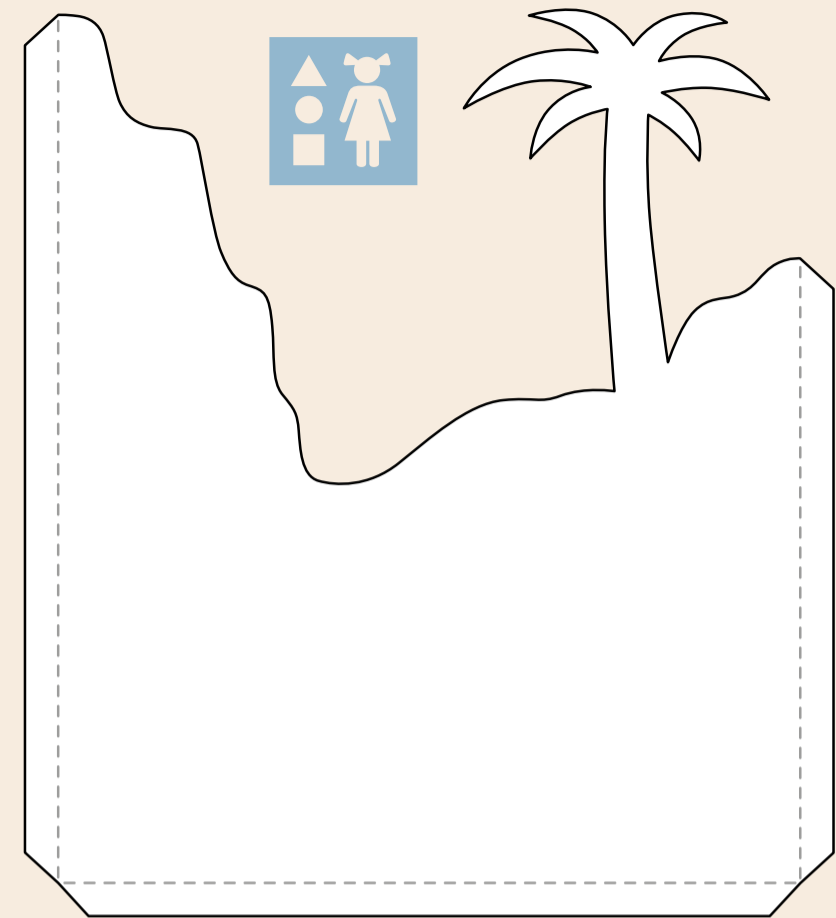


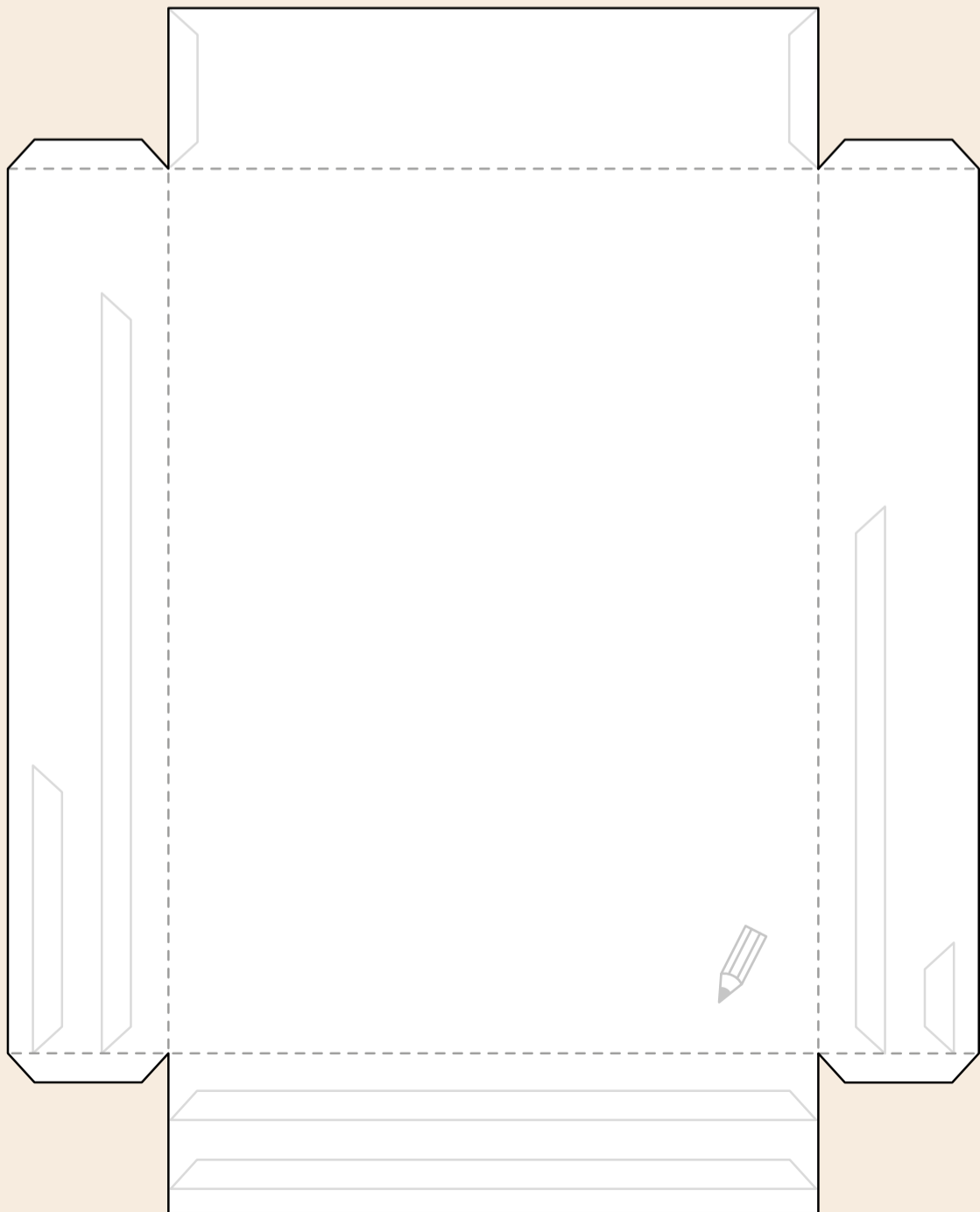
Milé děti, milí dospělí,

obraz *Kolumbova loď* od Adolfa Hoffmeistera nám přivádí náladu plnou exotiky, dobrodružství a zajímavého poznání. Stejně jako například u holandských mistrů můžeme totiž v díle rozpoznat promyšlenou kompozici mořské krajiny do několika plánů (označili jsme je na reprodukci čísly), byť na nás malba samotná nemusí iluzí vybudovaného prostoru vůbec působit. Možná jej totiž více přijímáme rozumem než samotnými smysly.

V naší výtvarné práci, jen volně inspirování plány a tvary Hoffmeisterova obrazu, naopak zřejmý prostor vybudujeme. Využijeme totiž nabídnutou vystřihovánku pro vytvoření prostorového obrázku.



Adolf Hoffmeister (1902–1973), *Kolumbova loď*, 1921–1922, olej, plátno, Muzeum umění Olomouc



Jaký bude postup práce?

- 1** Podlepte si stránku časopisu tvrdým papírem.
- 2** Vystřihněte jednotlivé části skládanky a barevně pojednejte. Můžete se inspirovat motivy Hoffmeisterova obrazu nebo použít své vlastní nápady. Na moři by neměla chybět loď!
- 3** Slepťe pečlivě výtvarně pojednanou vystřihovánku podle zobrazeného postupu. Snad vám dokončený obrázeček přinese radost. **Hodně zdaru při tvorbě!**

